

## SZKOLENIE REVIT ARCHITECTURE - „RODZINY REVIT”

CZAS TRWANIA: 2 dni ( 16 h)

---

Szkolenie to przeznaczone jest głównie dla architektów, kreślarzy oraz osób zajmujących się modelowaniem 3d w programie REVIT Architecture.

Szkolenie to może być prowadzone jako odrębne od pozostałych. W zależności od stopnia zaawansowania grupy oraz od czasu potrzebnego na wykonanie określonych w szkoleniu ćwiczeń, prowadzący może dokonać pewnych odstępstw od programu szkolenia, bądź też skupić się na problemach, które grupa będzie miała do rozwiązania.

### CELE SZKOLENIA:

---

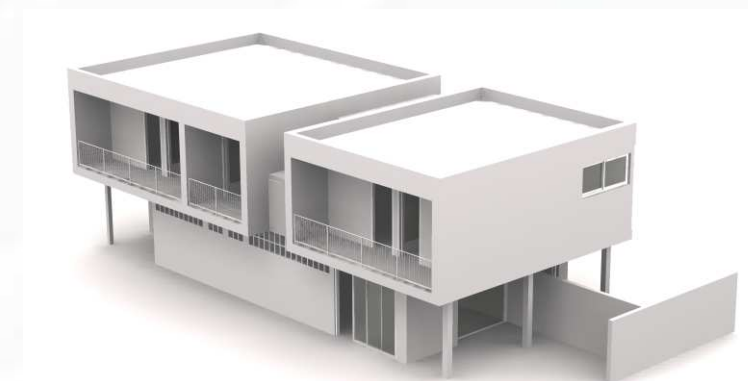
- Określenie atutów oraz benefitów jakie niosą ze sobą biblioteki parametryczne REVIT
- Poznanie narzędzi oraz metod i sposobów tworzenia własnych rodzin
- Stosowanie parametrycznego modelowania 3d przy projektowaniu własnych rodzin
- Sposoby i metody edycji rodzin systemowych w REVIT
- Posługiwanie się narzędziami prezentacji do wizualizowania projektu

### WYMAGANIA WSTĘPNE:

---

Rekomendowane jest aby uczestnicy szkolenia posiadali wiedzę z zakresu:

- Podstaw programu REVIT
- Znajomość technik tworzenia ścian, dachu, itd.
- Umiejętności posługiwania się narzędziami edycji
- Podstawowe umiejętności kreślenia w AutoCAD
- Doświadczenie projektowe



## PROGRAM SZKOLENIA

### DZIEŃ 1

#### **Tworzenie standardów biura dla rodzin Revit**

- Pliki szablonów, rodzaje i podział
- Wytyczne dla bibliotek rodzin
- Nazewnictwo
- Typy
- Katalog Typu
- Grupowanie

#### **Interfejs edytora rodzin**

- Omówienie interfejsu
- Praktyki

#### **Parametry**

- Parametry systemowe
- Parametry użytkownika
- Parametry współdzielone
- Kiedy należy używać parametrów współdzielonych
- Parametry materiałów
- Parametry typu TAK/NIE

#### **Płaszczyzny pracy**

- Omówienie zagadnienia
- Kiedy należy używać płaszczyzn odniesienia
- Kiedy stosować domykanie parametru
- Dobre praktyki

### DZIEŃ 2

#### **Linie referencyjne**

- Co to jest linia referencyjna
- Kiedy należy ją stosować

#### **Formuły w Rodzinach**

- Omówieni zagadnienia formuł
- Praktyka

#### **Właściwości i kontrola wyświetlania w Rodzinach REVIT**

- Dostosowane do poziomu szczegółowości
- Dostosowana do typu widoku
- Zależna od parametrów

#### **Rodziny zagnieżdżone**

- Stosowanie szyku

#### **Rodziny 2d**

#### **Detale**

