

SZKOLENIE REVIT ARCHITECTURE - MASTERING REVIT

CZAS TRWANIA: 2 dni (16 h)

Szkolenie to przeznaczone jest głównie dla architektów, kreślarzy oraz osób zajmujących się modelowaniem 3d w programie REVIT Architecture.

Szkolenie to może być prowadzone jako odrębne od pozostałych. W zależności od stopnia zaawansowania grupy oraz od czasu potrzebnego na wykonanie określonych w szkoleniu ćwiczeń, prowadzący może dokonać pewnych odstępstw od programu szkolenia, bądź też skupić się na problemach, które grupa będzie miała do rozwiązania.

CELE SZKOLENIA:

Głównym celem szkolenia jest opanowanie zaawansowanych technik, metod oraz narzędzi używanych w programie Revit Architecture

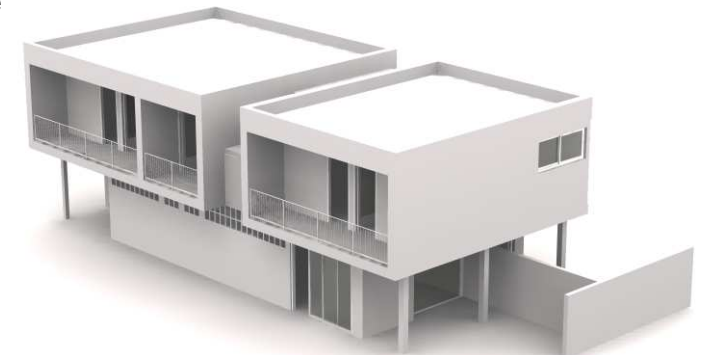
DLA KOGO?

Szkolenie przeznaczone jest dla doświadczonych użytkowników Revita

WYMAGANIA WSTĘPNE:

Rekomendowane jest aby uczestnicy szkolenia posiadali wiedzę z zakresu:

- Szkolenia podstawowego oraz średnio zaawansowanego Revit Architecture
- Podstawowe umiejętności kreślenia w AutoCAD
- Doświadczenie projektowe



PROGRAM SZKOLENIA DZIEŃ 1

Zaawansowane techniki Revit

- Modelowanie ścian
- Poręcze i balustrady
- Schody
- Rampy

Być bardziej produktywnym pracując z REVIT

- Techniki i metody wizualizacji modelu
- Tworzenie opcji projektu
- Fazowanie projektu
- Rewizje

Render w Revicie

- Tworzenie materiałów
- Tło
- Biblioteki RPC

Rodziny w Revit

- Rodziny zagnieżdżone
- Formuły w parametrach
- Kontrola sposobu wyświetlania
- Płaszczyzny i linie referencyjne

Plan zagospodarowania terenu

- Orientacja projektu (True North)
- Import danych zewnętrznych
- Linkowanie plików topo
- Koordynaty współdzielone oraz lokalizacje
- Topografia terenu – podregiony
- Chodniki, ścieżki
- Opisy oraz zestawienia elementów

DZIEŃ 2

Współdzielenie pracy (Worksharing)

- Pojęcie worksharingu
- Tworzenie „worksetu”
- Tworzenie plików centralnych
- Zarządzanie plikami
- Zasady pracy z plikiem współdzielonym
- Dobre praktyki projektowe

Narzędzia do tworzenia projektu w fazie koncepcji

- Tworzenie brył (Mass Modeling)
- Edycja brył
- Konwersja brył
- Opcje bryły i zarządzanie nimi

Powierzchnie i zestawienia

- Schematy powierzchni i ich opisywanie
- Obrisy powierzchni
- Tworzenie etykiet
- Modyfikacja schematów powierzchni

Prezentacje – Spacer (Animacja)

- Tworzenie animacji
- Edycja ścieżki oraz modyfikacja widoku kamery
- Nagrywanie i export

Detale

- Detalowanie widoków

